

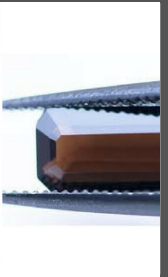


### 1. La grandidiérite

est un des minéraux les plus rares au monde en septembre 2016, un nouveau gisement de ce minéral rarissime a été localisé au sud de Madagascar

### 2. La painite

Jusqu'alors il n'y avait qu'un peu moins de 25 spécimens connus. Elle a été découverte dans les années 1950, en Birmanie. elle affiche différentes teintes selon l'angle d'observation, allant du rose au marron

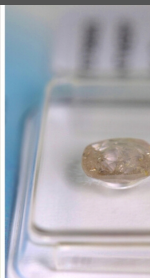


### 3. La bénitoïte

L'une de leurs caractéristiques les plus surprenantes se dévoile lorsqu'elles sont exposées aux rayons ultraviolets : elles laissent apparaître une couleur bleue-blanche fluorescente .

### 4. Le béryl rouge

Le béryl rouge, anciennement connu sous le nom de « bixbite », fait partie de la famille des émeraudes, mais les gemmes de qualité de cette variété sont sensiblement plus rares que les autres.

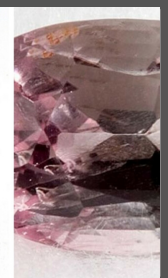
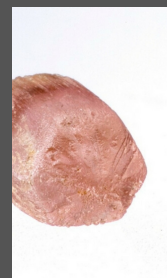


### 5. La taafféite

identifiée pour la première fois à partir d'une pierre déjà taillée, elles demeurent certaines des gemmes les plus rares au monde et sont toujours célèbres pour être particulièrement difficiles à identifier.,

### 6. La poudrettéite

La poudrettéite est particulièrement belle à regarder avec sa couleur rose naturelle, sa limpidité et son éclat vitreux. Elle provient d'un endroit du globe riche en pierres précieuses



### 7. La jérémejévite

En raison de la rareté de ces cristaux, la jérémejévite est pierre précieuse de collection très convoitée. Les quelques exemplaires existant ont une valeur incroyable.

### 8. La musgravite

chimiquement et visuellement très similaires à la taafféite, En 2005, seuls huit exemplaires de musgravite existants étaient connus. Découverte en 1967 dans les Monts Musgrave, au sud de l'Australie.



### 9. La sérendibite

Cette pierre a été découverte en 1902 au Sri Lanka. Cette formation minéralogique résulte d'une formule d'une grande complexité lui donnant son aspect unique. Les pierres taillées sont rares et généralement de petite taille

### 10. L'hibonite

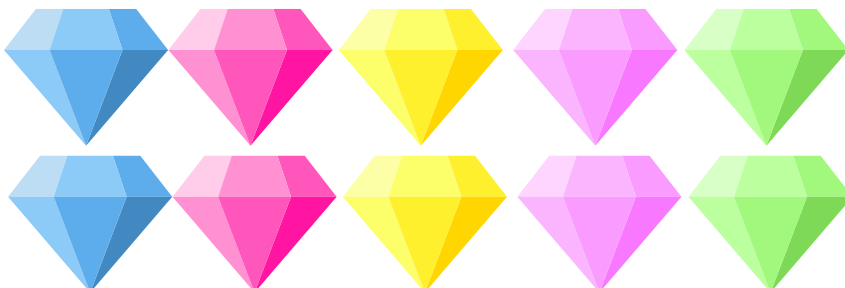
Ce minéral sombre se trouve dans les plus belles roches métamorphiques de Madagascar où il a été découvert en 1953

*ief dpm*



infos et photo du site [catawiki.eu](http://catawiki.eu)

pour la déco :



*ief-dupetitmouslim.com*